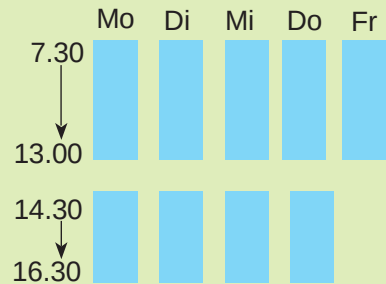


Unsere Öffnungszeiten

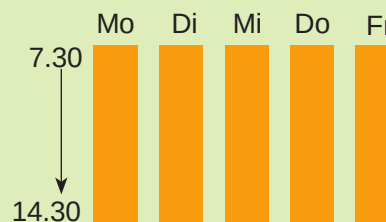
35

Geteilte Öffnungszeiten
[35 Wochenstunden]



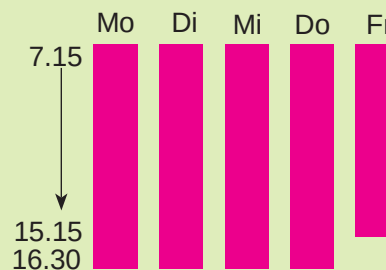
35

Blocköffnungszeiten
[35 Wochenstunden
mit warmem Mittagessen]



45

Tagesstätte
[45 Wochenstunden
mit warmem Mittagessen]



So finden Sie uns:



Träger

Katholische Kirchengemeinde
St. Joseph Münster-Süd

St.-Josefs-Kirchplatz 11
48153 Münster

Telefon [0251] 53589-0

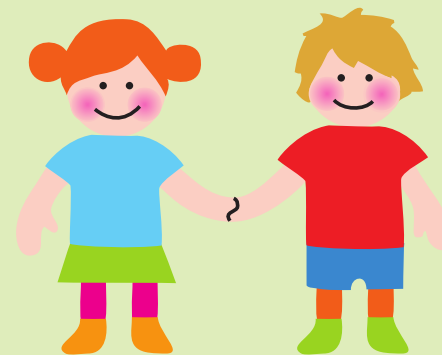
Telefax [0251] 53589-20

stjoseph-muenster@bistum-muenster.de

www.st-joseph-muenster-sued.de

St. Gottfried

Katholische Kindertageseinrichtung



Katholische Kindertageseinrichtung St. Gottfried

Düesbergweg 141
48153 Münster

Telefon [0251] 62065790

kita.stgottfried-muenster@bistum-muenster.de
st-gottfried.com

Einrichtungsleitung: Petra Gerhardus

In unserer Einrichtung werden die Kinder in vier Gruppen von pädagogischen Fachkräften betreut



Gelbe Gruppe	2-6 Jahre
Blaue Gruppe	2-6 Jahre
Rote Gruppe	2-6 Jahre
Grüne Gruppe [Inklusion]	2-6 Jahre

Unsere katholische Kindertageseinrichtung ist ein besonderer Lebensraum ...

... für alle Kinder – ergänzend zum Familienleben, unabhängig von Konfession, Weltanschauung und Nationalität. Wir laden alle Familien zum Wahrnehmen, Mitfeiern und Entdecken des christlichen Glaubens und der pädagogischen Arbeit ein.



Unsere pädagogische Arbeit beinhaltet ...

... die Förderung aller Bildungsbereiche wie Mathematik, Körperbewusstsein/Gesundheit, Bewegung und Motorik, Sprache, Musik, Spiel, Wahrnehmung, ästhetische, gestalterische und kulturelle Bildung, Naturwissenschaften, Technik und Umwelt.

Unsere Einrichtung bietet ...

... individuell gestaltete Räumlichkeiten. Hierzu gehören die vier Gruppenräume mit ihren Nebenräumen, ein Bewegungsraum, Spielnischen und eine kindgerechte Küche.

Zusätzlich bietet unser umfangreiches Außengelände mit Terrassen, Laufflächen, Hügel-landschaft, Bolzplatz, Matschbereich, Schaukeln, verschiedene Aktionsräume und Rückzugsmöglichkeiten.

Unsere Einrichtung kooperiert mit:

- Ortsansässigen Kindertageseinrichtungen
- Grundschulen
- Ärzten
- Therapeuten
- Familienberatungsstelle
- Kommunalem Sozialdienst
- Diözesan Caritasverband
- Amt für Kinder, Jugendliche und Familien
- Gesundheitsamt
- Landschaftsverband
- Fachschulen für Sozialpädagogik

